

PSZ-1021

Kühlkörper-Set für BEN-100

Heat sink set for BEN-100

- **Abmessungen:** 116,8 x 61 x 25,4 mm
- **Lieferumfang:** Kühlkörper, Thermal Pad, 4 Schrauben

- *Dimensions:* 116.8 x 61 x 25.4 mm
- *Scope of delivery:* Heat sink, thermal pad, 4x screws

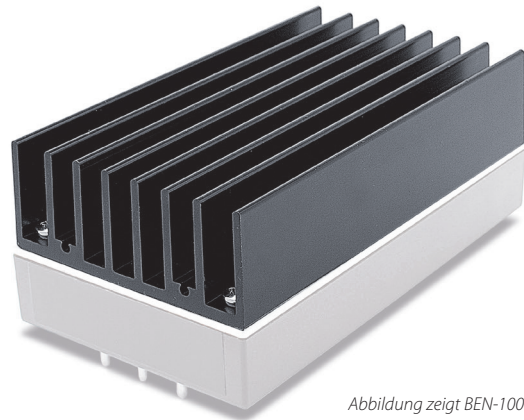
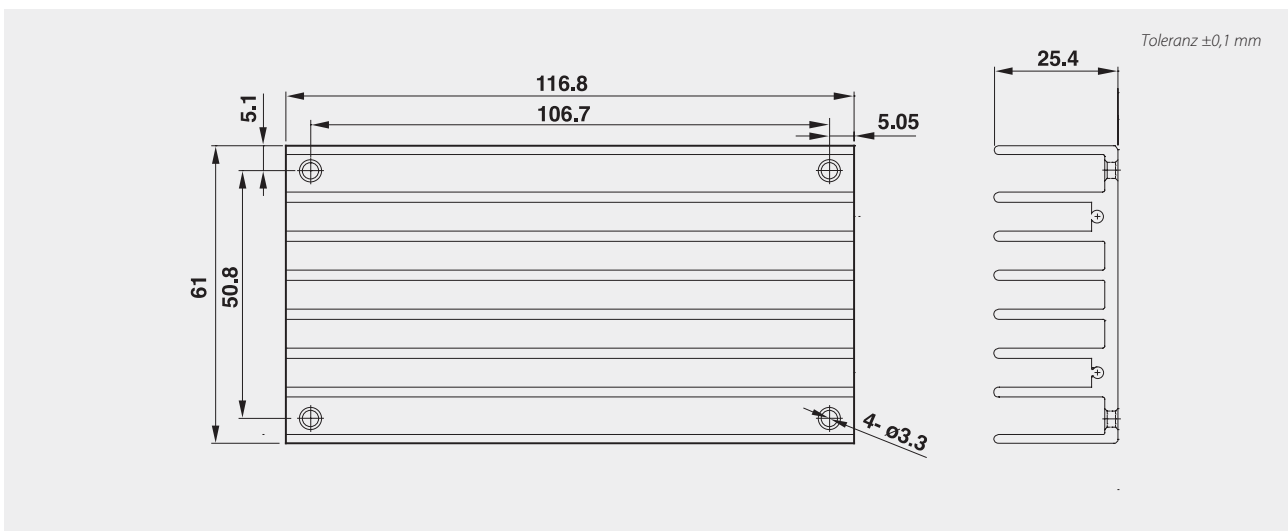


Abbildung zeigt BEN-100 mit Kühlkörper-Set PSZ-1021

Gehäuse-Zeichnung PSZ-1021 / Drawing PSZ-1021



Leistungsrücknahme / Derating

Kontaktkühlung mit optionalem Kühlkörper PSZ-1021

Contact cooling with optional heat sink PSZ-1021

