

# BEP-515

## 150 Watt

- **150 Watt Dauerleistung lüfterlos!**
- **Temperaturbereich bis +70 °C**
- **Für 1-HE-Systeme**

Das ATX PC-Netzteil BEP-515 ist robust aufgebaut und für den Einbau in lüfterlos arbeitende Systeme konzipiert. Es liefert eine Ausgangsleistung von 150 Watt ohne aktive Kühlung bis zu einer Umgebungstemperatur von +50 °C. Für den bequemen Anschluss der zu versorgenden Baugruppen ist ein DC-Kabelsatz erhältlich.

Format-kompatibel ist das BEP-515C mit DC-Eingang und das BEP-515M für medizintechnische Anwendungen lieferbar.



### Technische Daten

Eingangsspannung	90...264 V AC, aktive PFC, 127...380 V DC
Eingangsfrequenz	47...63 Hz
Stromaufnahme	4 A (115 V AC) / 2 A (230 V AC)
Einschaltstrom	30 A (115 V AC) / 60 A (230 V AC)
Wirkungsgrad	≥75 % (bei Nennleistung und 115 V AC)
Haltezeit	>16 ms bei 115 V AC und Nennlast
Power-Good-Signal	Einschaltverzögerung 100...500 ms Ausschaltverzögerung 1 ms
Schutzfunktionen	Kurzschluss-Schutz: An allen Ausgängen, Abschaltung (-12-V-Abschaltung des 3PIN-Reglers) Überlast-Schutz: 130...160 %, Abschaltung Überspannungs-Schutz: +5 V (+5,4...+5,8 V), Abschaltung Übertemperatur-Schutz: Abschaltung bei +110 °C (Eingangskühlkörper)
Erdableitstrom	<3,5 mA
Sicherheit / EMV	CE, UL 60950-1, CB: IEC 60950-1
Umgebungstemperatur	0...+70 °C
Leistungsrücknahme	2,5 % / °C ab +50...+70 °C
MTBF	181 000 Std. bei +25 °C nach MIL-HDBK-217F
Lagertemperatur	-20...+70 °C
Luftfeuchtigkeit	5...95 % RH, nicht kondensierend
Abmessungen (B x T x H)	97 x 198 x 40 mm ±0,4 mm
Gewicht (netto)	0,7 kg

### Produktspezifische Daten

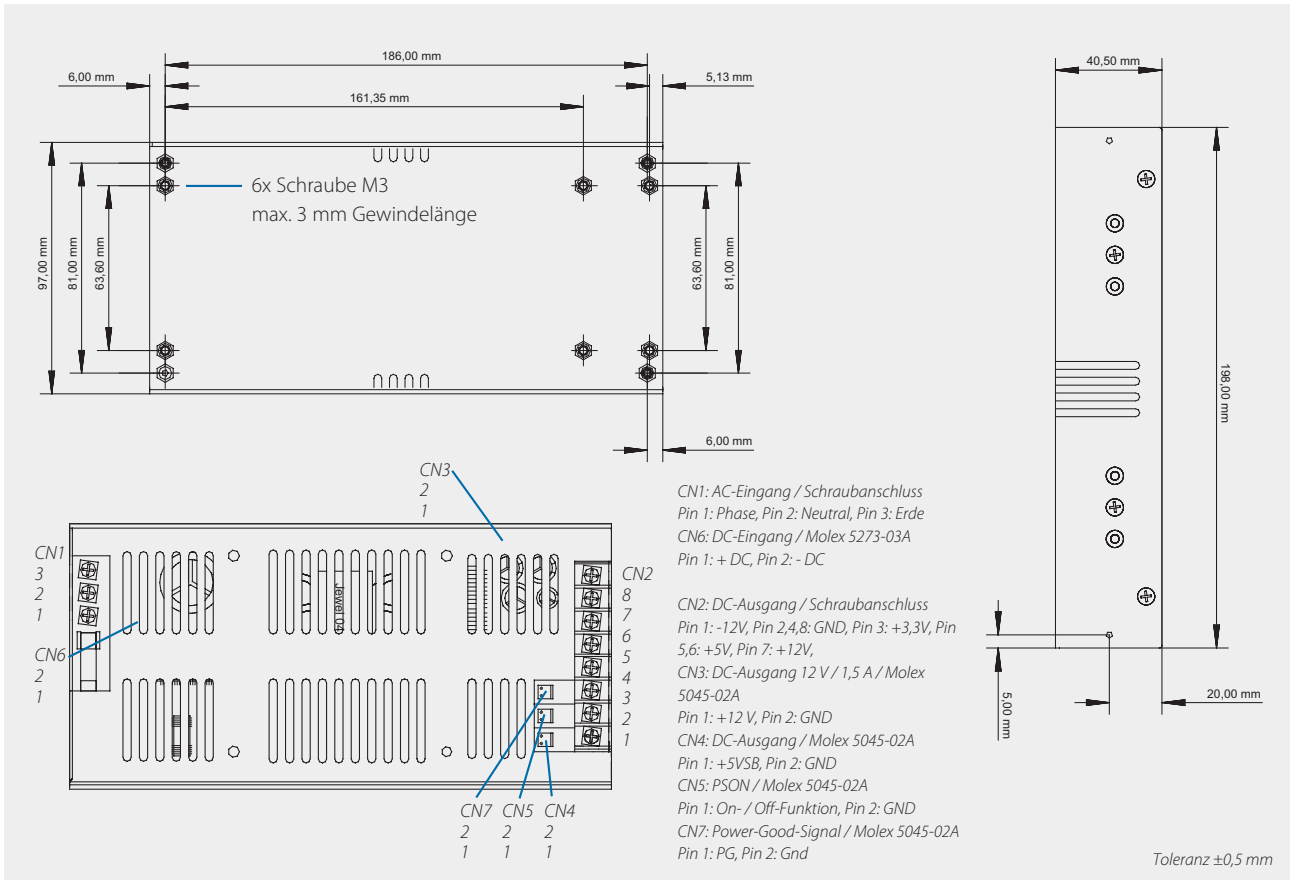
Anlaufverzögerung	0,3...6 s (230 V AC...115 V AC)
-------------------	---------------------------------

Artikel-Nummer	Ausgangsspannung	Ausgangsstrom		Nennlast	Lastregelung	Netzregelung	Restwelligkeit
		min	max				
BEP-515	+3,3 V	0,5 A	12 A	7,5 A	±4 %	±1 % bei Nennlast und Eingangsspannungsänderung	50 mV
	+5 V	1 A	14 A	11 A	±2 %		50 mV
	+12 V	0 A	10 A	5 A	±4 %	100 mV	
	-12 V	0 A	1,0 A	0,5 A	±5 %	150 mV	
	+5 V <sub>sb</sub>	0 A	1,5 A	0,75 A	±4 %	von ±10 %	100 mV

Die max. Leistung an +3,3 V und +5 V darf zusammen 90 W nicht überschreiten. Der +5-V-Ausgang kann mit bis zu 14 A belastet werden, wenn an +3,3 V / 1,3 A und an +12 V / 3 A Grundlast anliegen. Der +3,3-V-Ausgang kann mit bis zu 12 A belastet werden, wenn an +5 V / 3 A und an +12 V / 0,2 A Grundlast anliegen. Die Restwelligkeit wurde mit einem 20-MHz-Oszilloskope gemessen. Die Ausgänge wurden mit 10-µF- + 100-nF-Kondensatoren verbunden. Die Spannungstoleranz wurde bei ±40 % Laständerung bei 60 % Nennlast je Kanal gemessen. Die anderen Spannungen wurden mit 60 % belastet.

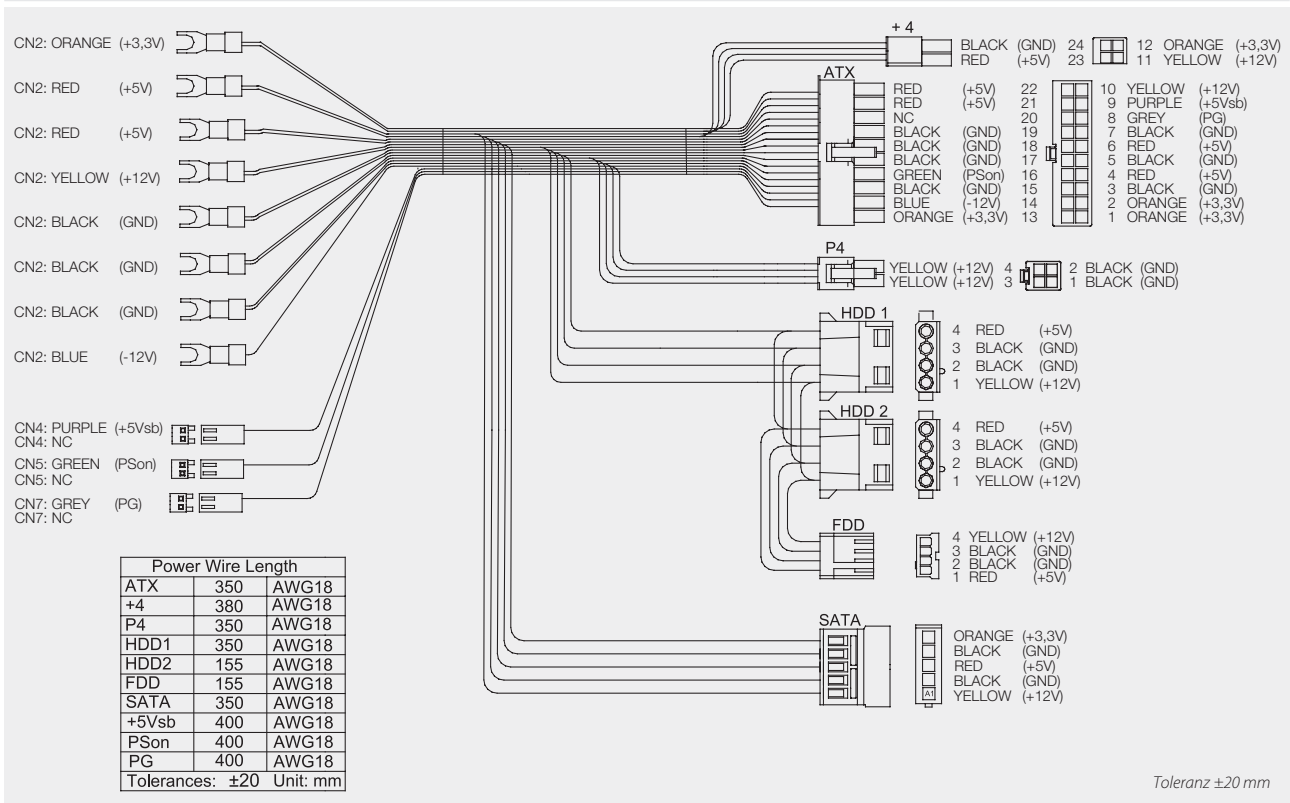
Dieses Netzteil ist ein Einbaugerät und darf nur im eingebauten Zustand betrieben werden. Das Endgerät muss die aktuellen EMV-Normen einhalten.

Gehäuse-Zeichnung BEP-515



Optionales Zubehör ▷▷▷ Detailinformationen finden Sie auf [www.bicker.de](http://www.bicker.de) unter der jeweiligen Artikel-Nummer.

Artikel-Nummer	Bezeichnung
CB-515	ATX-Leitung für BEP-515 / BEP-515C / BEP-515M, 350 mm



Irrtümer und technische Änderungen vorbehalten! Stand: 16.03.2012